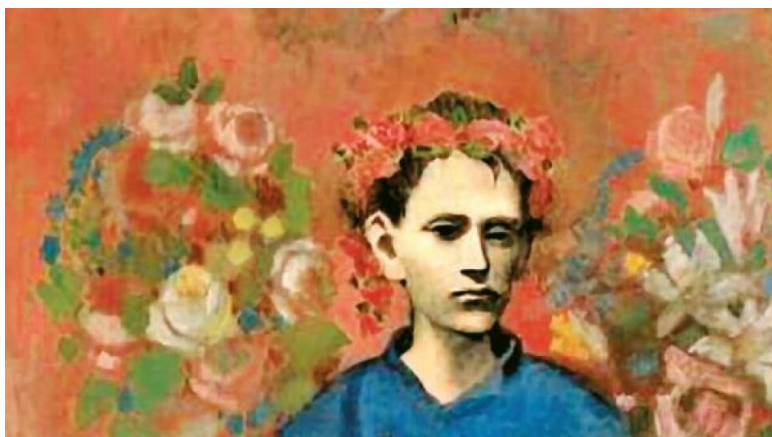
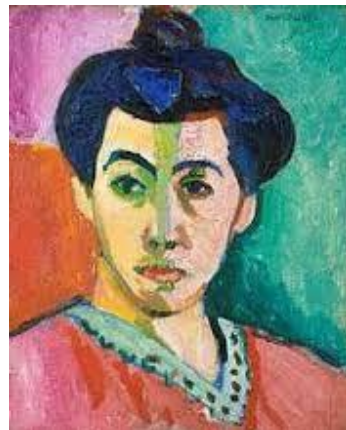


Pracovný list : Portrét 2.

1. Porovnajete portrét v umeleckých dielach. Opíšte akým spôsobom vyjadril autor zobrazovanie portrétu, pokúste sa ich zoradiť podľa jednotlivých historických období od najstaršieho:



2. Vyhľadajte na internete diela, ktoré majú rovnaký námet – portrét ženy, ale rozdielne spracovanie (technika, štýl...). Využite internetové galérie.
/ www.arslexicon.sk, www.googleartproject.com, www.webumenia.sk,
www.dox.cz, www.emuzeum.cz, www.nm.cz, www.umeniezblizka.gmb.sk .../
Spracujte to v elektronickej forme – video, prezentácia....

„Tento projekt sa realizuje vďaka podpore z Európskeho sociálneho fondu a Európskeho fondu regionálneho rozvoja v rámci Operačného programu Ľudské zdroje.“



EURÓPSKA ÚNIA
Európsky sociálny fond
Európsky fond
regionálneho rozvoja

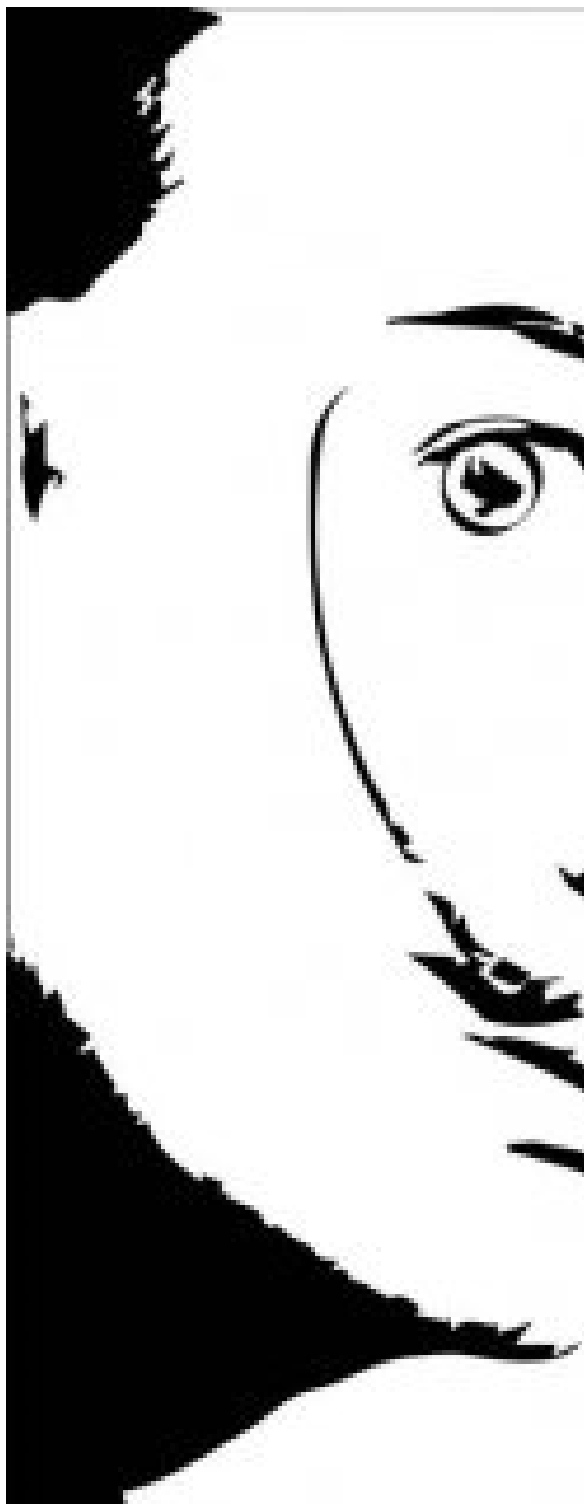


OPERAČNÝ PROGRAM
ĽUDSKÉ ZDROJE



MINISTERSTVO
ŠKOLSTVA, VEDY,
VÝSKUMU A ŠPORTU
SLOVENSKEJ REPUBLIKY

3. Dokreslite chýbajúcu časť diela:



„Tento projekt sa realizuje vďaka podpore z Európskeho sociálneho fondu a Európskeho fondu regionálneho rozvoja v rámci Operačného programu Ľudské zdroje.“

4. Vymyslite krátky príbeh o diele ktoré ste dokreslili. Napíšte ho.

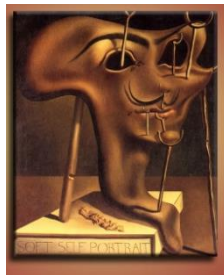
5. Priradte správne umelecké diela k autorom.

a./ Salvador Dali

b./ Leonardo da Vinci

c./ Vincent van Gogh

d./ Pablo Picasso



„Tento projekt sa realizuje vďaka podpore z Európskeho sociálneho fondu a Európskeho fondu regionálneho rozvoja v rámci Operačného programu Ľudské zdroje.“



EURÓPSKA ÚNIA
Európsky sociálny fond
Európsky fond
regionálneho rozvoja



OPERAČNÝ PROGRAM
ĽUDSKÉ ZDROJE



MINISTERSTVO
ŠKOLSTVA, VEDY,
VÝSKUMU A ŠPORTU
SLOVENSKEJ REPUBLIKY

„Tento projekt sa realizuje vďaka podpore z Európskeho sociálneho fondu a Európskeho fondu regionálneho rozvoja v rámci Operačného programu Ľudské zdroje.“

www.esf.gov.sk

www.minedu.gov.sk