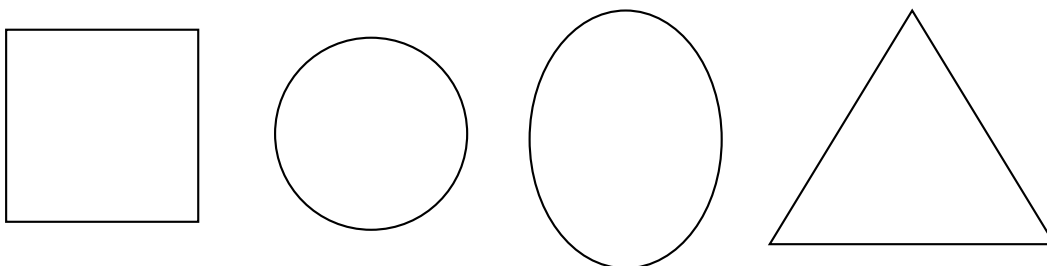


Pracovný list : Portrét

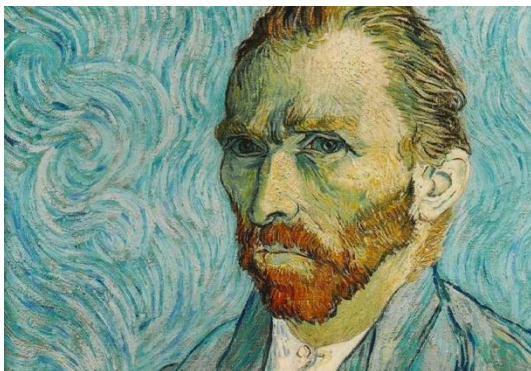
1. Správne pripojte jednotlivé charakteristiky:

- a./ *klasický portrét* - portrét je predlohou pre vyobrazenie iného diela
- b./ *autoportrét* - realisticky zobrazenie postavy- tváre (žijúcej či nežijúcej)
- c./ *kryptoportrét* - predlohou pre portrét je samotný autor diela

2. Do jednotlivých geometrických tvarov sa pokúste zakresliť časti váre v štylizovanej podobe. Sústreďte sa na rozlišovanie jednotlivých typov tvári a správne umiestnenie ich častí (oči, nos, ústa)



3. Vytvorte jednoduchú štylizáciu umeleckého diela. Pracujte s geometrickými tvarmi, kresbou.



„Tento projekt sa realizuje vďaka podpore z Európskeho sociálneho fondu a Európskeho fondu regionálneho rozvoja v rámci Operačného programu Ľudské zdroje.“



EURÓPSKA ÚNIA
Európsky sociálny fond
Európsky fond
regionálneho rozvoja

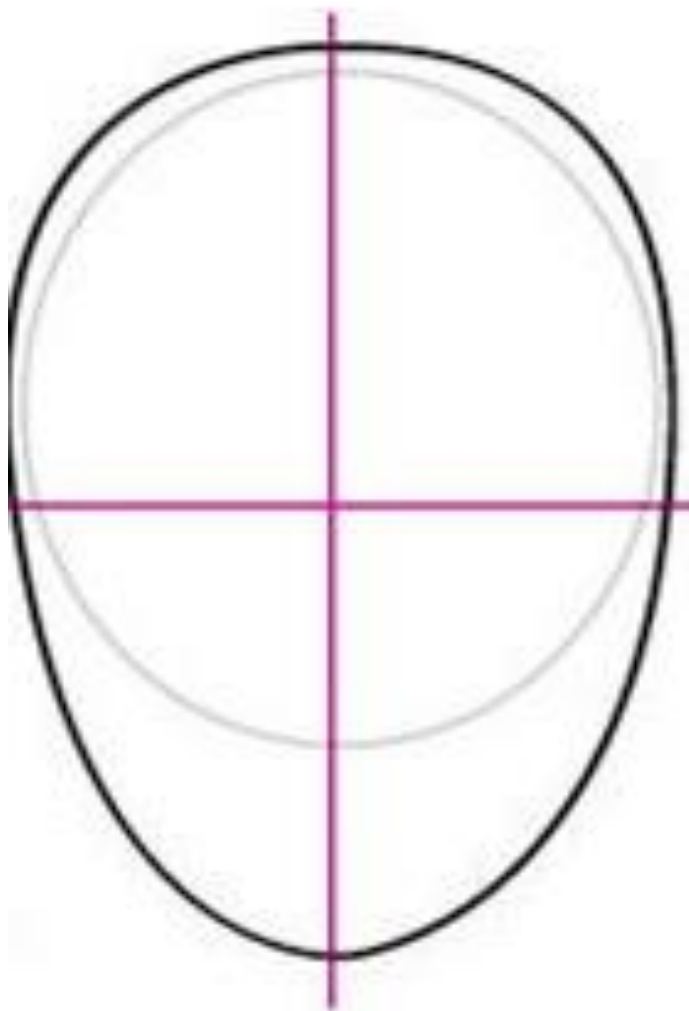


OPERAČNÝ PROGRAM
ĽUDSKÉ ZDROJE



MINISTERSTVO
ŠKOLSTVA, VEDY,
VÝSKUMU A ŠPORTU
SLOVENSKEJ REPUBLIKY

4. Dokreslite portrét, doplňte správne proporčne jednotlivé časti tváre:



5. Vyberte si ľubovoľný portrét od umelca Vincenta van Gogha a vytvorte **voľnú interpretáciu jeho diela formou inštalovanej fotografie, ktorú upravte v PC pomocou grafických programov.**

„Tento projekt sa realizuje vďaka podpore z Európskeho sociálneho fondu a Európskeho fondu regionálneho rozvoja v rámci Operačného programu Ľudské zdroje.“



EURÓPSKA ÚNIA

Európsky sociálny fond
Európsky fond
regionálneho rozvoja



OPERAČNÝ PROGRAM
ĽUDSKÉ ZDROJE



MINISTERSTVO
ŠKOLSTVA, VEDY,
VÝSKUMU A ŠPORTU
SLOVENSKEJ REPUBLIKY

„Tento projekt sa realizuje vďaka podpore z Európskeho sociálneho fondu a Európskeho fondu regionálneho rozvoja v rámci Operačného programu Ľudské zdroje.“

www.esf.gov.sk

www.minedu.gov.sk