

Temat: Parki i ich rodzaje.

Park – teren rekreacyjny, przeważnie z dużą ilością terenów zielonych.

W miastach ma charakter dużego, swobodnie ukształtowanego ogrodu z alejami spacerowymi.

Kategorie parków to m.in.:

- krajobrazowe, np.:



Suwalski Park Krajobrazowy

- narodowe, np.:



Tatzański Park Narodowy

- miejskie, np.:



Planty krakowskie

- zdrojowe, np.:



Kudowa Zdrój

- botaniczne, np.:



Ogród botaniczny w Krakowie

- ludowe, np.:



Park Ludowy w Bydgoszczy

- sportowe, np.:



Hyde Park w Londynie

- pałacowe, np.:



Park pałacowy w Pszczynie

- dworskie, np.:



Park w Białochowie

- park safari, np.:



Ramat Gan Park Safari

- park etnograficzny np.:



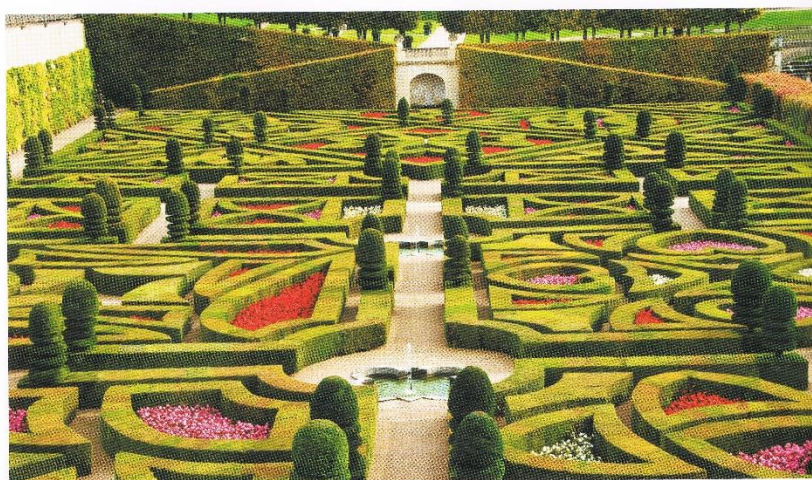
Sieradzki Park Etnograficzny

Zapoznaj się z tekstem poniżej. W zeszyte zapisz, co ludzie mogą robić w parku miejskim. Następnie w ramach edukacji matematycznej wykonaj w zeszyte ćwiczenie 2, 4 strona 28 oraz ćwiczenie 2 strona 29. Są to ćwiczenia utrwalające.

1. Przyjrzyj się zdjęciom parków. Przeczytaj podane informacje. Powiedz, jakie są rodzaje parków.



Park miejski – wydzielony w mieście teren zielony, służący do wypoczynku. Rośnie w nim wiele gatunków drzew, krzewów i kwiatów. Żyją też zwierzęta – ptaki, wiewiórki, jeże, a czasem nawet lisy.



Park pałacowy – zaprojektowany wokół pałacu lub zamku, ozdobiony rzeźbami, alejkami, fontannami, tarasami kwiatowymi. Kiedyś spacerowali po nich królowie i księżęta, dziś można je zwiedzać. Przykładem takiego parku jest park zamkowy w Pieskowej Skale.



Park safari jest rodzajem ogrodu zoologicznego, ale zwierzęta żyją nie w klatkach tylko na wyznaczonych obszarach. Zwiedzający poruszają się po nim najczęściej samochodami. Przykładem takiego parku w Polsce jest Zoo Safari w Borysewie w województwie łódzkim.



Park etnograficzny (skansen) to muzeum na wolnym powietrzu. W takim parku można obejrzeć zabytkowe domy, młyny i różne wytwory ludzi żyjących w dawnych czasach. Przykładem jest Park Etnograficzny w Tokarni koło Kielc.

- Wskaż park podobny do parku w twojej najbliższej okolicy. Uzasadnij wybór.
2. Jakie znasz inne parki? Opowiedz o jednym z nich.
 3. Napisz w zeszycie odpowiedź na pytanie: Co ludzie mogą robić w parku miejskim?
 4. Wpisz do wyszukiwarki internetowej słowo: „parki” i przeczytaj informacje na temat parku, którego jeszcze nie znasz.





1. Przygotuj banknoty służące do zabawy. Połóż banknoty: 50-złotowy i 20-złotowy. Ile masz pieniędzy? Napisz w zeszytcie obliczenie. Teraz zabierz banknot 20-złotowy. Ile zostało ci pieniędzy? Napisz w zeszytcie obliczenie.
 - Co musisz zrobić, aby mieć znowu tyle pieniędzy, ile ich było na początku? Napisz w zeszytcie odpowiednie obliczenie.
 - Powiedz, co zauważasz.
2. Bartek miał 30 zł. Za bilet do aquaparku (czyt. akwaparku) zapłacił 10 zł. Ile pieniędzy mu zostało? Napisz w zeszytcie obliczenie i odpowiedź.



- Powiedz, za pomocą jakiego obliczenia można sprawdzić, czy otrzymany wynik jest poprawny.
3. Przepisz przykłady do zeszytu i oblicz je według wzoru.

$$28 - 9 = 19$$

$$45 - 5 = \blacksquare$$

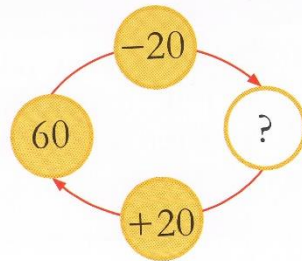
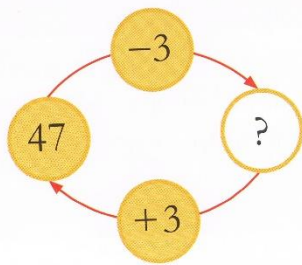
$$60 - 20 = \blacksquare$$

$$19 + 9 = 28$$

$$\blacksquare + 5 = \blacksquare$$

$$\blacksquare + 20 = \blacksquare$$

4. Odczytaj obliczenia zgodnie z kierunkiem strzałek, podaj słownie brakujące liczby. Napisz uzupełnione obliczenia w zeszytcie.



5. Zwiedzający park safari zobaczyli 30 zebra. 8 zebra schowało się za drzewami. Ile zebra mogą teraz podziwiać zwiedzający? Napisz w zeszytcie obliczenie. Sprawdź wynik za pomocą działania odwrotnego. Napisz odpowiedź.

- Do liczby dziewczynek w twojej klasie dodaj liczbę chłopców z twojej klasy. Napisz obliczenie w zeszytcie.
Teraz do liczby chłopców dodaj liczbę dziewczynek. Napisz obliczenie w zeszytcie.
 - Powiedz, co zauważasz.

Kolejność liczb, które dodajemy, można zmieniać,
a wynik pozostaje ten sam.
Na przykład: $3 + 4 = 7$ i $4 + 3 = 7$
 $3 + 4 = 4 + 3$

- Przepisz do zeszytu obok siebie te przykłady, których wyniki będą – twoim zdaniem – takie same. Wykonaj obliczenia w pamięci. Wstaw znak = między te przykłady, które mają takie same wyniki.

$44 + 6$

$52 + 5$

$71 + 4$

$20 + 17$

$17 + 20$

$6 + 44$

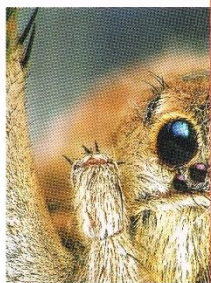
$4 + 71$

$5 + 52$

- Napisz w zeszytcie trzy pary podobnych przykładów.
- Przyjrzyj się zdjęciu drzew nad stawem. Powiedz, co zauważasz.



- Sprawdź za pomocą lusterka, jak wygląda druga część zdjęć przedstawiających głowy zwierząt.
- Co możesz powiedzieć o zwierzętach przedstawionych na zdjęciach?




PDP Zajęcia komputerowe.

Temat: Formatowanie dokumentu. Wyśrodkowanie tekstu.

Przeczytaj uważnie poniższy wierszyk i wymyśl jego tytuł.

Wpisz tytuł wierszyka w wykropkowane miejsce. Przepisz wierszyk w edytorze tekstu. Zmień wygląd czcionki tak, by była kolorowa, a następnie wyrównaj tekst do środka.

Aby wyśrodkować tekst, należy z narzędzi głównych wyszukać ikonkę oznaczającą wyśrodkowanie tekstu  i kliknąć na nią. Wcześniej należy tekst zaznaczyć.

.....

Mała krówka szła na łąkę,
Gdy biedronkę napotkała.
A biedronka cała w kropkach –
Ta dopiero była mała.
I już krówka szła w podskokach,
Bo spotkała jakieś zwierzę,
Które mniejsze było od niej!