

WITAM!

DZIŚ PRZECZYTAJCIE O TYM JAK WYDRUKOWAĆ DOKUMENT.

KROKI TE, NALEŻY WYKONAĆ PO WŁĄCZENIU DRUKARKI.

TUTAJ OMÓWIĘ POSZCZEGÓLNE PUNKTY:

**ZANIM WŁOŻYCIE PAPIER DO PODAJNIKA DRUKARKI,
IPEWNIJCIE SIĘ, CZY JEST O RÓWNO UŁOŻONY.**

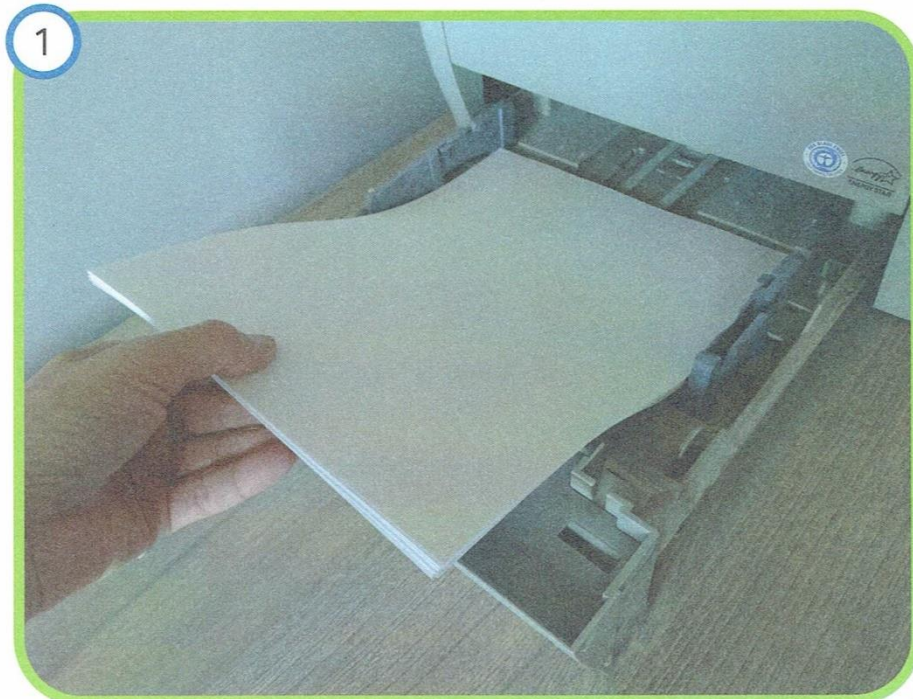
**1. ZRÓBCIE TO DELIKATNIE, NIE SZARPCIE PODAJNIKA
PAPIERU**

2 I 3. MOŻECIE ZROBIĆ TO KLIKAJĄC PRAWY PRZYCISK MYSZY

4.MOŻECIE RÓWNIEŻ UŻYĆ SKRÓTU KLAWISZOWEGO CTRL+P

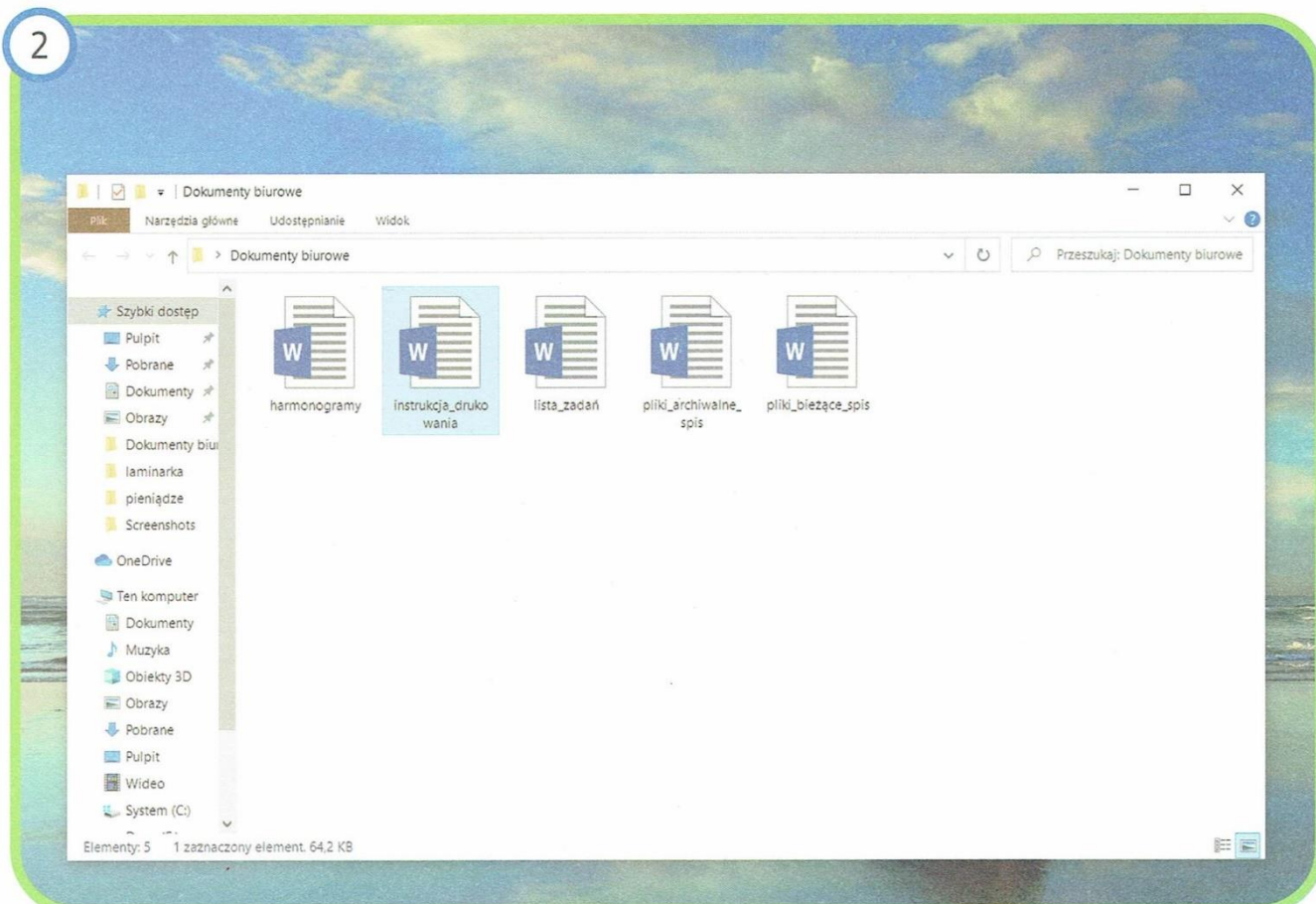
DRUKOWANIE DOKUMENTU

1. WŁÓŻ PAPIER DO PODAJNIKA DRUKARKI.



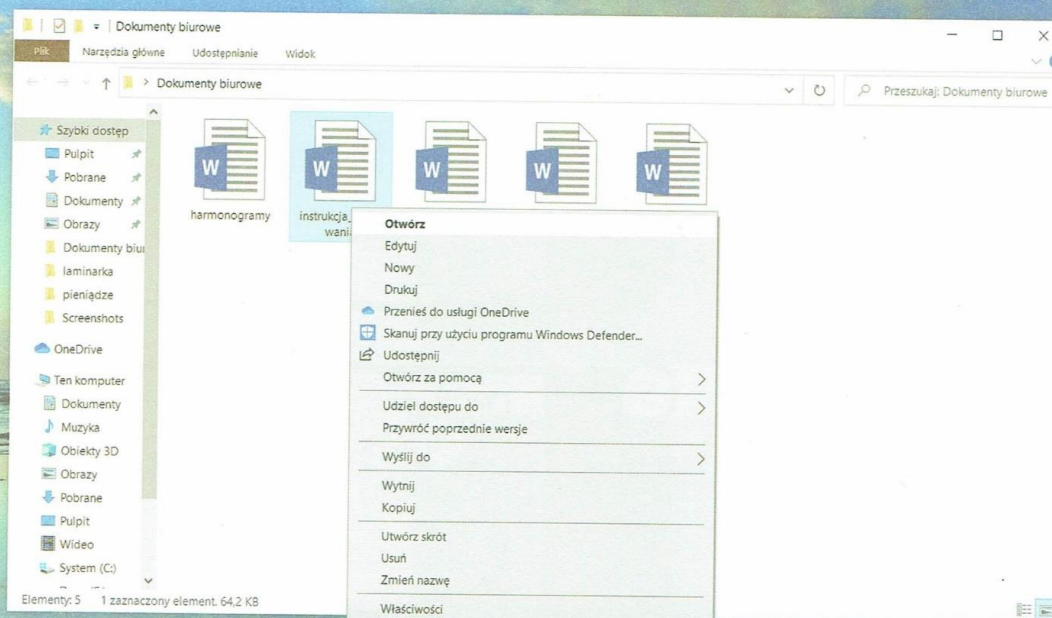
2. WYBIERZ PLIK, KTÓRY CHCESZ WYDRUKOWAĆ.

2



3. OTWÓRZ DOKUMENT.

3



3

instrukcja_drukowania - Word

WYKŁAD STRONY ODKŁAD STRONY ODWOŁANIA KORESPONDENCJA RECENZJA WIDOK

1 Normalny 1 Bez odst... Nagłówek 1 Nagłówek 2 Nagłówek 3 Nagłówek 4 Tytuł Podtytuł Wyróżnie... Uwydatni...

Czcionka Akapit Style

2 1 1 2 3 4 5 6 7 8 9 10 11 12 13 14 15 17 18

Drukowanie na obu stronach arkusza papieru (drukowanie dwustronne) w programie Word

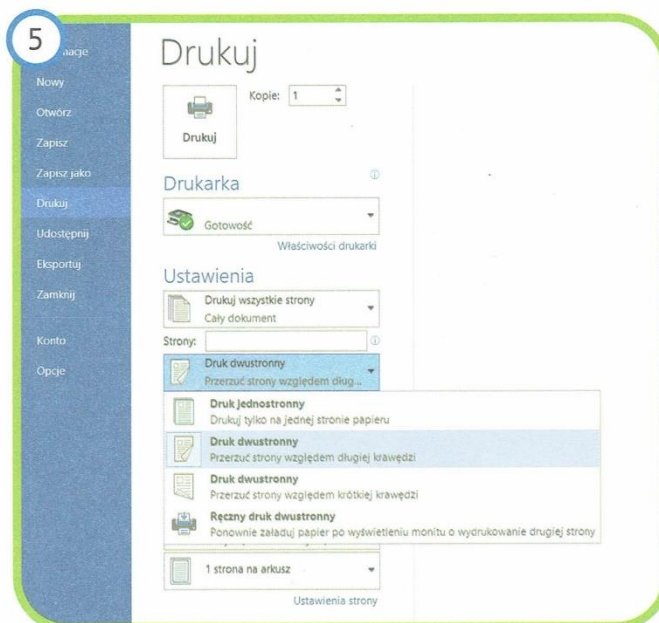
Drukowanie na obu stronach papieru jest nazywane drukowaniem dupleksowym. Większość drukarek oferuje możliwość automatycznego drukowania na obu stronach arkusza papieru (automatyczne drukowanie dwustronne). (...)

4. WYBIERZ FUNKCJĘ **DRUKUJ** NA PASKU NARZĘDZI.

FUNKCJA DRUKOWANIA

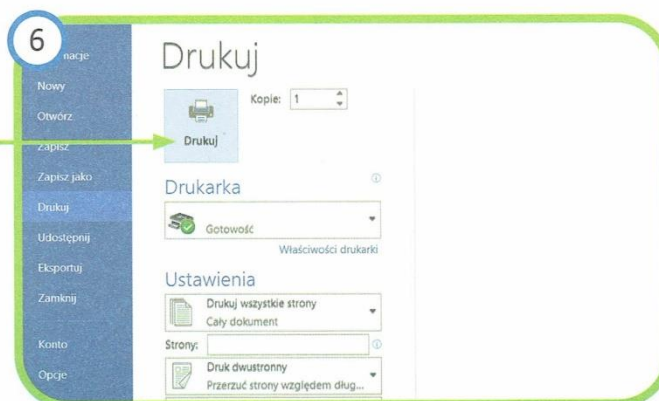


5. USTAW LICZBĘ KOPII ORAZ INNE WYMAGANE PARAMETRY WYDRUKU, NP. KOLOR WYDRUKU, DRUK JEDNOSTRONNY/DWUSTRONNY.

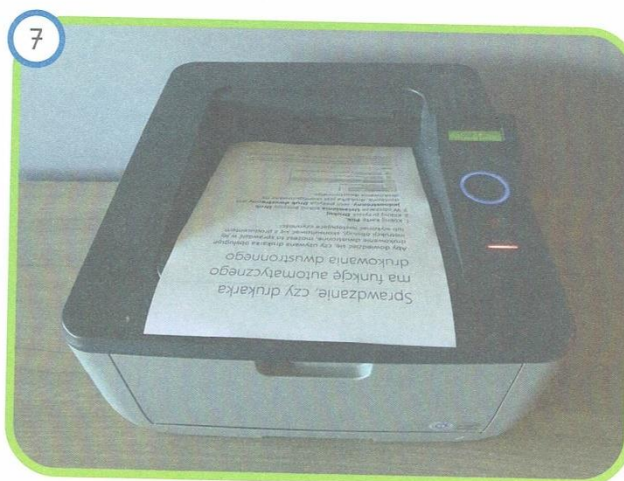


6. KLIKNIJ PRZYCISK **DRUKUJ**.

POLECENIE DRUKU



**7. POCZEKAJ,
AŻ DRUKARKA
WYDRUKUJE
DOKUMENT.
MOŻE TO BYĆ
JEDNA LUB WIĘCEJ
STRON.**



**8. ZAMKNIJ PLIK
I ZABIERZ
WYDRUKOWANE
KARTKI
Z DRUKARKI.**

